

NOUVEAU (saison 2025/2026)

VOTRE LICENCE OFFERTE

Sur le principe du gagnant/gagnant, l'ASH vous propose cette année de vous faire rembourser tout ou partie de votre licence en trouvant des mécènes.

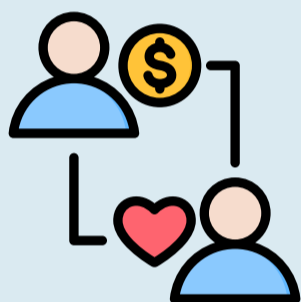
600€ de mécénat = licence 100% offerte

300€ de mécénat = - 50% sur votre licence



C'est quoi un mécène ?

C'est quelqu'un (particulier, entreprise, institution ...) qui va **soutenir financièrement notre club sans contrepartie directe** de notre part.



Pourquoi faire ?

Cela permet au club d'investir dans :

- du matériel (ballons, chasubles, maillots, colles, trousse à pharmacie, agrès d'entraînement..)
- l'entretien des véhicules et des installations (barbecue, matériel de cuisson, réfrigérateur...)
- l'organisation d'événements comme le Loto Bingo ou soirées à thème.



Avantages pour le mécène ?

- possibilité d'aider une association de façon anonyme, sans retour commercial, mais avec réduction d'impôts :
- > pour professionnels 60%
> pour particuliers 66%



Un formulaire CERFA est édité par l'ASH de manière à pouvoir le joindre à la déclaration d'impôts.

WIN-WIN



Exemple : si vous parvenez à rassembler 400€ de mécénat, n'hésitez pas à être vous-même mécène en ajoutant le complément pour atteindre les 600 €, vous bénéficierez de l'abattement d'impôt et votre licence ne vous coûtera au final que 68€.

Avantages pour le licencié ?

- Abattement total ou partiel sur le tarif de la licence selon le montant collecté

Possibilité de cumuler plusieurs dons pour arriver aux 300€ (licence à moitié prix) ou 600€ (licence offerte) / Remboursement si licence déjà payée.

licence offerte

A qui demander ?

- Vos professionnels de santé (ils ne peuvent pas faire de publicité mais rien ne les empêche de faire du mécénat).
- La famille ou les amis, souvent prêts à faire un geste pour la bonne cause et qui en plus peuvent vous aider.
- Vos commerçants habituels, souvent disposés à soutenir la dynamique locale.



Comment procéder ?

- Transmettre à vos entraîneurs :
 - la fiche de renseignement avec les coordonnées des mécènes
 - les montants correspondants en espèces ou chèques

Si plusieurs mécènes, merci de tout regrouper en une fois dans une enveloppe avec paiements.





FORMULAIRE MÉCÉNAT

MERCI

Nom / Prénom :

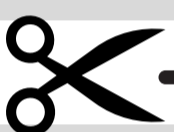
Adresse postale :

Pro ou Particulier :

N° Siren (si Pro=) :

Montant :

Chèque ou Espèce :



Nom / Prénom :

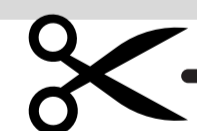
Adresse postale :

Pro ou Particulier :

N° Siren (si Pro=) :

Montant :

Chèque ou Espèce :



Nom / Prénom :

Adresse postale :

Pro ou Particulier :

N° Siren (si Pro=) :

Montant :

Chèque ou Espèce :